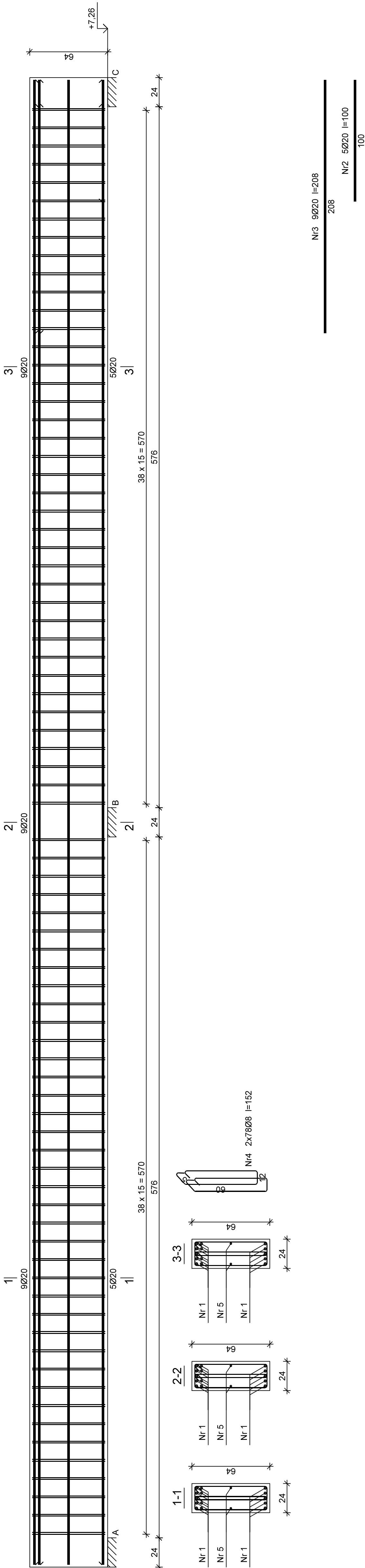


Podciąg poz. 2.1 szt. - 2



Beton C25/30 (B30)
Stal 34GS
St0S-b
Otulina c_{nom} =15+5=20 mm

Wykaz zbrojenia

Nr pręta	Średnica [mm]	Długość [cm]	Liczba [szt.]	Długość całkowita [m]		
				St0S-b	34GS	
				Ø8	Ø20	Ø12
dla jednej belki						
1	20	1200	14		168,00	
2	20	100	5		5,00	
3	20	208	9		18,72	
4	8	152	156	237,12		
5	12	1200	2			24,0
Długość całkowita wg średnic				[m]	237,2	191,8
Masa 1mb pręta				[kg/mb]	0,395	2,466
Masa prętów wg średnic				[kg]	93,7	473,0
Masa prętów wg gatunków stali				[kg]	93,7	473,0
Masa całkowita				[kg]	588	

PRACOWNIA PROJEKTOWA MEDES				Nr dysunku	
86-005 Białe Błota ul. Centralna 20 tel/mobil 69424455				K21	
BRANŻA	KONSTRUKCJA			DATA	
WYKONANIE RYSOWANIE	PODCIĄG POZ. 2.1			14.08.2023	
INWESTYCJA	Budowa budynku Collegium Anatomicum na dz. o nr ew. 38/43 w Eblagu przy ul. Lotniczej, dbr. 23				
INWESTOR	Akademia Medycznych Specjalizacji Nauk Stosowanych w Eblagu ul. Lotnicza 2, 85-300 Eblag				
FUNKCJA	IMIEMAZNISTRO			PODSIS	
PROJEKTOWAŁ		mgr inż. Sławomir Siney uprawnienia do projektowania w specjalności konstrukcyjnej budowlanej			
		NR UPRAWNIEN KUP/018/PWOK/12			
SPRAWDZAŁ		mgr inż. Miroslawa Piłarska uprawnienia konstrukcyjnej budowlanej			
		NR UPRAWNIEN 472/68			